


ЛИСТ СОГЛАСОВАНИЯ  
к АНПП «Корткерос»

СОГЛАСОВАНО:


Начальник  
С-Петербургского ЗЦ ЕС ОрВД

 Д.В. Исаев

«30» августа 2012 г.  
М.П.



Начальник  
Сыктывкарского РЦ ЕС ОрВД

 В.В. Григорьев

«30» августа 2012 г.

М.П.







Дата 31.08.12 № 0373-219

Старший авиационный начальник  
посадочной площадки

« 28 » \_\_\_\_\_ 2012 г.

Сбербанк России

Общество с ограниченной ответственностью «Сбербанк России»  
ОГРН 1021100516800

Итого: 1021100516800

## Корткерос

г. СЫКТЫВКАР  
2012 г.

ГВАРТИЯ №



## СОДЕРЖАНИЕ

Лист согласования.	0-1
Контрольный лист.	0-2
Регистрация поправок аэронавигационного паспорта посадочной площадки.	0-3
1. Географические и административные данные посадочной площадки.	1-1
2. Время работы служб и средств по обслуживанию на посадочной площадке.	1-2
3. Данные по перронам.	1-3
4. Данные по рулежным дорожкам (РД).	1-4
5. Данные по местам стоянок воздушных судов посадочной площадки.	1-5
6. Данные по местам проверок высотомеров посадочной площадки.	1-6
7. Данные по препятствиям посадочной площадки радиусом 5 км с центром в контрольной точке посадочной площадки	1-7
8. Минимумы посадочной площадки	1-8
9. Физические характеристики посадочной площадки.	1-9
10. Огни приближения и огни ВПП посадочной площадки.	1-10
11. Организация выполнения полетов на посадочной площадке.	1-11
12. Запретные зоны, зоны ограничения полетов, постоянные опасные зоны, специальные зоны.	1-12
13. Данные средств связи на посадочной площадке	1-13
14. Радионавигационные средства и средства посадки посадочной площадки.	1-14
15. Перечень карт (схем) посадочной площадки.	1-15
16. Перечень доказательной документации	1-16
<b>Приложения</b>	2.1
Карта посадочной площадки (кроки).	2-1
Карта наземного движения (огни и знаки руления).	2-2
Карта препятствий в R=5 км от контрольной точки посадочной площадки	2-3
Карта препятствий в R=5 км от контрольной точки посадочной площадки	2-3.1
Карта маршрутов вылета	2-4
Карта маршрутов прибытия	2-5
Карта захода на посадку по приборам	2-6
Карта захода на посадку по ПВП	2-7
Схема концентрации и перелета птиц в окрестностях посадочной площадки.	2-8
Схема расположения радиотехнического и метеорологического оборудования на посадочной площадке	2-9
Схема продольного профиля оси ВПП посадочной площадки.	2-10
Схема выполнения маневра для внеочередного захода на посадку или ухода на запасной аэродром.	2-11
Карта маршрута полета на разведку погоды	2-12
Карта маршрутов полета в пилотажные зоны и зоны десантирования	2-13
Справочная информация	3-1
Регистрация сверок (проверок АНППП)	



## ЛИСТ СОГЛАСОВАНИЯ

Ф.И.О. лица, ответственного за ведение паспорта посадочной площадки Корткерос	Быстров Сергей Павлович	
Занимаемая должность (служба) ответственного лица.	Начальник Сыктывкарского авиационно-спортивного клуба ДОСААФ России	
Приказ (распоряжение) о назначении ответственного лица.	Приказ Председателя ЦС ДОСААФ России №206РК от 08.04.2012 г.	
<b>Наименование службы</b>	<b>Подпись/дата</b>	<b>Расшифровка подписи</b>
	-	-
	-	-
	-	-
	-	-
	-	-





# КОНТРОЛЬНЫЙ ЛИСТ

Лист		Дата	
1 Титульный лист.		28 марта 2012 г.	
2 Содержание		28 июня 2012 г.	
0 – 1 Лист согласований		28 июня 2012 г.	
0 – 2 Контрольный лист		28 июня 2012 г.	
0 – 3 Учет внесенных поправок.		28 июня 2012 г.	
Лист	Дата	Лист	Дата
1 – 1	28 июня 2012 г.	2.1	28 июня 2012 г.
1 – 2	28 июня 2012 г.	2 – 1	28 июня 2012 г.
1 – 3	28 июня 2012 г.	2 – 2	28 июня 2012 г.
1 – 4	28 июня 2012 г.	2 – 3	28 июня 2012 г.
1 – 5	28 июня 2012 г.	2 – 3.1	28 июня 2012 г.
1 – 6	28 июня 2012 г.	2 – 4	28 июня 2012 г.
1 – 7	28 июня 2012 г.	2 – 5	28 июня 2012 г.
1 – 7.1	28 июня 2012 г.	2 – 6	28 июня 2012 г.
1 – 7.2	28 июня 2012 г.	2 – 7	28 июня 2012 г.
1 – 7.3	28 июня 2012 г.	2 – 8	28 июня 2012 г.
1 – 8	28 июня 2012 г.	2 – 9	28 июня 2012 г.
1 – 9	28 июня 2012 г.	2 – 10	28 июня 2012 г.
1 – 10	28 июня 2012 г.	2 – 11	28 июня 2012 г.
1 – 11	28 июня 2012 г.	2 – 12	28 июня 2012 г.
1 – 12	28 июня 2012 г.	2 – 13	28 июня 2012 г.
1 – 13	28 июня 2012 г.	3 – 1	28 июня 2012 г.
1 – 14	28 июня 2012 г.		
1 – 15	28 июня 2012 г.		
1 – 16	28 июня 2012 г.		
Лист		Дата	
Регистрация сверок (проверок АНППП)		28 июня 2012 г.	
В настоящем экземпляре сброшюровано 41 (сорок один) лист.			



АНППП Корткерос





# **1. ГЕОГРАФИЧЕСКИЕ И АДМИНИСТРАТИВНЫЕ ДАННЫЕ ПОСАДОЧНОЙ ПЛОЩАДКИ Корткерос**

№ п.п.	Наименования аэронавигационных данных (АНД)	Значение элемента АНД	Доказательная документация
1	2	3	4
1.1	Указатель (индекс) местоположения посадочной площадки	-	
1.2	Название	Корткерос	
1.3	Наименование собственника посадочной площадки	ДОСААФ России	
1.4	Юридический адрес собственника посадочной площадки.	125424, г.Москва, Волоколамское шоссе 88, строение 3	
1.5	Номер телефона собственника посадочной площадки	8 (495) 491 - 01 - 13	
1.5.1	Номер телефона старшего авиационного начальника	8 (8212) 22 - 93 – 12, 8 (922) 591 - 96 - 22	
1.6	Номер факса собственника посадочной площадки	8 (495) 491 - 01 - 13	
1.7	Е-mail собственника посадочной площадки	ctntr@dosaaf.ru	
1.7.1	Е-mail старшего авиационного начальника	bistrovsp@mail.ru	
1.8	Полное название ближайшего к аэродрому крупного населенного пункта	г. Сыктывкар	(8)
1.9	Направление и расстояние от центра города или населенного пункта	43 км северо-восточнее г.Сыктывкар	(8)
1.10	Координаты местоположения контрольной точки посадочной площадки (геометрический центр ВПП) (широта, долгота в градусах, минутах и секундах)	61°48'56" N 051°31'36" E	(1)
1.11	Система координат	ПЗ – 90.02	(1)
1.12	Вид покрытия ВПП посадочной площадки	грунт	(10)
1.13	Превышение (абсолютная высота) наивысшей точки ВПП (м)	88,8 м	(1)
1.14	Магнитное склонение посадочной площадки (в градусах)	17E	(1)
1.15	Ограничения на посадку на ВПП	13.0 тонн	(10)
1.16	Подразделения, базирующиеся на посадочной площадке	«Центр военно-патриотического воспитания и допризывной подготовки молодежи»	-





## 2. ВРЕМЯ РАБОТЫ СЛУЖБ И СРЕДСТВ ПО ОБСЛУЖИВАНИЮ ПОСАДОЧНОЙ ПЛОЩАДКИ Корткерос

№ п.п.	Наименования аэронавигационных данных (АНД)	Значение элемента АНД	Доказательная документация
1	2	3	4
2.1	Администрация посадочной площадки	В период полетов	-
2.2	Медицинская и санитарная служба	Медпункт для предполётного осмотра лётного состава и средства оказания первой медицинской помощи.	
2.3	Бюро САИ	-	
2.4	ОВД	РП 135,0 МГц «Запрудный»	
2.5	Заправка топливом	В период работы	
2.6	Безопасность	ЧОП «Гранит» круглосуточно	
2.7	Погрузочно-разгрузочные средства	-	
2.8	Типы топлива/масел	Топливо: АИ-95, L-100. Масла: МС-20, aeroshell	
2.9	Средства заправки топливом/емкость	ТЗА-7.5-5334, 7500л	
2.10	Ремонтное оборудование для прибывающих ВС	-	
2.11	Аварийно-спасательное оборудование	Автомобиль повышенной проходимости	
2.12	Возможности по удалению ВС, потерявших возможность двигаться	-	
2.13	Средства для обслуживания пассажиров	-	



### 3. ДАННЫЕ ПО ПЕРРОНАМ ПОСАДОЧНОЙ ПЛОЩАДКИ Корткерос

№ п.п.	Наименования аэронавигационных данных (АНД)	Значение элемента АНД	Доказательная документация
1	2	3	4
<b>3.1</b>	<b>Наименование перрона</b>	<b>Перрон 1</b>	
3.1.1	Тип покрытия перрона	грунт	
3.1.2	Прочность покрытия перрона (PCN) <sup>1)</sup>	Максимальная приведенная нагрузка на условную одноколесную опору – 13 т	
3.1.3	Обозначение точки границы перрона	GP1	
3.1.4	Координаты точки границы перрона (широта, долгота в градусах, минутах, секундах)	61°48'53" N 051°31'40" E	
3.1.5	Обозначение точки границы перрона	GP2	
3.1.6	Координаты точки границы перрона (широта, долгота в градусах, минутах, секундах)	61°48'54" N 051°31'47" E	
3.1.7	Обозначение точки границы перрона	GP3	
3.1.8	Координаты точки границы перрона (широта, долгота в градусах, минутах, секундах)	61°48'51" N 051°31'45" E	
3.1.9	Обозначение точки границы перрона	GP4	
3.1.10	Координаты точки границы перрона (широта, долгота в градусах, минутах, секундах)	61°48'48" N 051°31'43" E	
3.1.11	Обозначение точки границы перрона	GP5	
3.1.12	Координаты точки границы перрона (широта, долгота в градусах, минутах, секундах)	61°48'49" N 051°31'38" E	
3.1.13	Обозначение точки границы перрона	GP6	
3.1.14	Координаты точки границы перрона (широта, долгота в градусах, минутах, секундах)	61°48'53" N 051°31'40" E	

<sup>1)</sup> PCN – классификационное число покрытия ВПП.



**4. ДАННЫЕ ПО РУЛЕЖНЫМ ДОРОЖКАМ (РД)  
ПОСАДОЧНОЙ ПЛОЩАДКИ Корткерос**

№ п.п.	Наименования аэронавигационных данных (АНД)	Значение элемента АНД	Доказательная документация
1	2	3	4
4.1	РД:	-	
4.1.1	Обозначение РД	<b>РД1</b>	
4.1.2	Тип покрытия РД	грунт	
4.1.3	Прочность покрытия РД (PCN)	Максимальная приведенная нагрузка на условную одноколесную опору – 13 т	
4.1.4	Протяженность РД (м)	60	
4.1.5	Ширина РД (м)	20	
4.1.6	Маркировка РД	-	
4.1.7	Истинный пеленг (азимут) РД (в градусах и сотых долях градуса)	104.87/284.87	
4.1.8	Магнитный пеленг (азимут) РД (в градусах и сотых долях градуса)	087.82/267.72	





**5. ДАННЫЕ ПО МЕСТАМ СТОЯНОК ВОЗДУШНЫХ СУДОВ  
ПОСАДОЧНОЙ ПЛОЩАДКИ ГС Корткерос**

<b>№ п.п.</b>	<b>Наименования аэронавигационных данных (АНД)</b>	<b>Значение элемента АНД</b>	<b>Доказательная документация</b>
<b>1</b>	<b>2</b>	<b>3</b>	<b>4</b>
5.1	Обозначение (№ стоянки)	МС 1	
5.1.1	Координаты местоположения точки установки переднего колеса (широта, долгота в градусах, минутах, секундах)	61°48'50" N 051°31'42" E	
5.1.2	Прочность покрытия (PCN)	Максимальная приведенная нагрузка на условную одноколесную опору – 13 т	
5.1.3	Тип покрытия	грунт	
5.2	Обозначение (№ стоянки)	МС 2	
5.2.1	Координаты местоположения точки установки переднего колеса (широта, долгота в градусах, минутах, секундах)	61°48'49" N 051°31'41" E	
5.2.2	Прочность покрытия (PCN)	Максимальная приведенная нагрузка на условную одноколесную опору – 13 т	
5.2.3	Тип покрытия	грунт	



**6. ДАННЫЕ ПО МЕСТАМ ПРОВЕРОК ВЫСОТОМЕРОВ  
ПОСАДОЧНОЙ ПЛОЩАДКИ Корткерос**

<b>№ п.п.</b>	<b>Наименования аэронавигационных данных (АНД)</b>	<b>Значение элемента АНД</b>	<b>Доказательная документация</b>
<b>1</b>	<b>2</b>	<b>3</b>	<b>4</b>
6.1	Местоположение	ГВПП 18	
6.2	Превышение (абсолютная высота) (м)	88,8 м	
6.3	Геодезическая высота <sup>1)</sup> (м)	92,6 м	
6.4	Местоположение	ГВПП 36	
6.5	Превышение (абсолютная высота) (м)	87,9 м	
6.6	Геодезическая высота <sup>1)</sup> (м)	91,7 м	

<sup>1)</sup> Геодезическая высота – высота, измеренная относительно поверхности эллипсоида.





**7. ДАННЫЕ ПО ПРЕПЯТСТВИЯМ ПОСАДОЧНОЙ ПЛОЩАДКИ  
В РАДИУСЕ 5 КМ С ЦЕНТРОМ В КОНТРОЛЬНОЙ ТОЧКЕ  
ПОСАДОЧНОЙ ПЛОЩАДКИ Корткерос**

Идентификатор (№ п.п.) препятствия	Наименование препятствия	Широта препятствия (в градусах, минутах, секундах)	Долгота препятствия (в градусах, минутах, секундах)	Превышение (абсолютная высота) (м)	Геодезическая высота (м)	Вид / цвет маркировки	Доказательная документация
1	2	3	4	5	6	7	8
<b>7.1 Препятствия в радиусе 5 км от контрольной точки посадочной площадки</b>							
200001 <sup>1)</sup>	Труба 1 (кирп)	61°48'42"N	051°32'51"E	148,5	152,3	Нет	(1)
200002	Труба 2 (мет)	61°48'30"N	051°32'52"E	126,5	130,3	Нет	
200003	ЛЭП 1-1	61°48'45"N	051°33'31"E	137,3	141,0	Нет	
200004	ЛЭП 1-2	61°48'52"N	051°33'36"E	130,6	134,3	Нет	
200005	ЛЭП 1-3	61°48'59"N	051°33'42"E	128,7	132,5	Нет	
200006	Мачта сот. связи 1	61°49'09"N	051°33'57"E	166,4	170,1	оранж. огни	
200007	Мачта сот. связи 2	61°49'03"N	051°34'18"E	167,6	171,3	оранж. огни	
200008	Водонап. башня	61°49'01"N	051°34'08"E	143,0	146,7	Нет	
200009	ЛЭП 1-4	61°49'15"N	051°34'00"E	148,3	152,0	Нет	
200010	Строит. кран	61°48'51"N	051°34'25"E	153,1	156,9	Нет	
200011	ЛЭП 1-5	61°49'29"N	051°34'25"E	154,7	158,4	Нет	
200012	Антенна на здании 1	61°48'58"N	051°34'35"E	136,4	140,1	Нет	
200013	Антенна на здании 2	61°48'54"N	051°34'38"E	133,9	137,6	Нет	
200014	Антенна на здании 3	61°48'50"N	051°34'39"E	134,4	138,1	Нет	
200015	Антенна на здании 4	61°48'52"N	051°34'34"E	131,0	134,7	Нет	
200016	Башня сот. связи 1	61°48'25"N	051°35'00"E	214,5	218,3	красн. огни	
200017	Мачта сот. связи 3	61°47'47"N	051°35'26"E	205,1	208,8	красн. огни	
200018	Антенна на здании 5	61°48'46"N	051°33'57"E	135,7	139,4	Нет	
200019	Антенна на здании 6	61°48'49"N	051°34'09"E	131,1	134,9	Нет	
200020	Антенна на здании 7	61°48'47"N	051°34'02"E	132,7	136,4	Нет	
200021	Антенна на здании 8	61°48'45"N	051°34'10"E	132,9	136,6	Нет	
200022	Антенна на здании 9	61°48'38"N	051°34'18"E	137,9	141,6	Нет	
200023	Фонарь (на мосту) 1	61°49'38"N	051°34'00"E	111,1	114,8	Нет	
200024	Фонарь (на мосту) 2	61°49'37"N	051°33'58"E	111,7	115,4	Нет	
200025	Фонарь (на мосту) 3	61°49'34"N	051°33'52"E	113,6	117,3	Нет	
200026	Фонарь (на мосту) 4	61°49'30"N	051°33'46"E	114,5	118,2	Нет	
200027	Фонарь (на мосту) 5	61°49'27"N	051°33'41"E	114,5	118,2	Нет	
200028	Фонарь (на мосту) 6	61°49'23"N	051°33'33"E	113,4	117,1	Нет	
200029	Контур леса 1-5	61°48'58"N	051°31'24"E	102,5	106,2	Нет	
200030	Контур леса 1-4	61°49'01"N	051°31'26"E	101,9	105,7	Нет	
200031	Контур леса 1-3	61°49'04"N	051°31'27"E	100,6	104,4	Нет	
200032	Контур леса 1-2	61°49'07"N	051°31'30"E	100,7	107,5	Нет	
200033	Забор 1-1	61°49'08"N	051°31'30"E	90,9	94,7	Нет	
200034	Контур леса 1-1	61°49'08"N	051°31'30"E	98,2	102,0	Нет	
200035	Контур редколесья 1-5	61°49'11"N	051°31'28"E	104,1	107,9	Нет	
200036	Забор 1-2	61°49'11"N	051°31'32"E	92,7	96,5	Нет	
200037	Забор 1-3	61°49'10"N	051°31'37"E	92,7	96,4	Нет	
200038	Забор 1-4	61°49'10"N	051°31'42"E	91,2	95,0	Нет	
200039	Забор 1-5	61°49'09"N	051°31'46"E	91,1	94,9	Нет	
200040	Забор 1-6	61°49'09"N	051°31'49"E	90,7	94,4	Нет	
200041	Фонарь 1	61°49'08"N	051°31'53"E	97,3	101,1	Нет	





200042	Фонарь 2	61°49'08"N	051°31'55"E	97,2	101,0	Нет	(1)
200043	Контур леса 2-20	61°49'08"N	051°31'55"E	108,6	112,4	Нет	
200044	Контур леса 2-21	61°49'10"N	051°31'54"E	105,6	109,3	Нет	
200045	Контур леса 2-22	61°49'14"N	051°31'56"E	98,0	101,7	Нет	
200046	Фонарь 3	61°49'07"N	051°31'57"E	97,4	101,2	Нет	
200047	Фонарь 4	61°49'07"N	051°32'01"E	97,2	101,0	Нет	
200048	Щит (тир) 1	61°49'17"N	051°31'46"E	94,7	98,4	Нет	
200049	Щит (тир) 2	61°49'17"N	051°31'46"E	95,4	99,1	Нет	
200050	Контур редколесья 1-1	61°49'17"N	051°31'45"E	102,6	106,4	Нет	
200051	Контур редколесья 1-2	61°49'17"N	051°31'42"E	102,4	106,1	Нет	
200052	Контур редколесья 1-3	61°49'15"N	051°31'36"E	104,8	108,5	Нет	
200053	Контур редколесья 1-4	61°49'15"N	051°31'33"E	104,8	108,5	Нет	
200054	Фонарь 5	61°49'06"N	051°31'57"E	97,2	100,9	Нет	
200055	Турник (спорт.)	61°49'15"N	051°31'41"E	95,6	99,4	Нет	
200056	Фонарь 6	61°49'06"N	051°31'55"E	97,6	101,4	Нет	
200057	Фонарь 7	61°49'05"N	051°31'53"E	97,3	101,1	Нет	
200058	Фонарь 8	61°49'05"N	051°31'52"E	97,4	101,1	Нет	
200059	Фонарь 9	61°49'04"N	051°31'50"E	97,5	101,2	Нет	
200060	Фонарь 10	61°49'03"N	051°31'49"E	97,5	101,3	Нет	
200061	Фонарь 11	61°49'03"N	051°31'47"E	97,4	101,2	Нет	
200062	Фонарь 12	61°48'42"N	051°31'36"E	97,6	101,4	Нет	
200063	Фонарь 12а	61°48'43"N	051°31'37"E	97,5	101,2	Нет	
200064	Фонарь 13	61°48'44"N	051°31'38"E	97,2	101,0	Нет	
200065	Фонарь 14	61°48'45"N	051°31'38"E	97,4	101,2	Нет	
200066	Фонарь 15	61°48'46"N	051°31'39"E	97,5	101,3	Нет	
200067	Знак порога 1-1	61°49'07"N	051°31'40"E	90,7	94,5	Нет	
200068	Знак порога 1-2	61°49'06"N	051°31'44"E	90,4	94,2	Нет	
200069	Забор 1-7	61°49'03"N	051°31'46"E	90,6	94,4	Нет	
200070	Забор 1-8	61°49'02"N	051°31'45"E	90,6	94,4	Нет	
200071	Забор 1-9	61°49'02"N	051°31'45"E	90,6	94,4	Нет	
200072	Забор 1-10	61°48'59"N	051°31'43"E	90,6	94,4	Нет	
200073	Мет. вагон 1-1	61°48'59"N	051°31'43"E	91,0	94,7	Нет	
200074	Забор 1-11	61°48'59"N	051°31'44"E	90,2	94,0	Нет	
200075	Мет. вагон 1-2	61°48'59"N	051°31'43"E	91,1	94,9	Нет	
200076	Забор 1-12	61°48'55"N	051°31'42"E	90,3	94,1	Нет	
200077	Забор 1-13	61°48'54"N	051°31'41"E	90,3	94,1	Нет	
200078	Забор 1-14	61°48'53"N	051°31'40"E	90,4	94,2	Нет	
200079	Забор 1-15 (въезд)	61°48'51"N	051°31'39"E	90,4	94,2	Нет	
200080	Забор 1-16 (въезд)	61°48'51"N	051°31'39"E	90,3	94,1	Нет	
200081	Знак порога 2-1	61°48'46"N	051°31'27"E	89,8	93,6	Нет	
200082	Знак порога 2-2	61°48'45"N	051°31'32"E	89,6	93,4	Нет	
200083	Забор 2-3	61°48'41"N	051°31'27"E	89,4	93,2	Нет	
200084	Контур леса 1-6	61°48'55"N	051°31'23"E	103,1	106,9	Нет	
200085	Контур леса 1-7	61°48'50"N	051°31'21"E	103,6	107,4	Нет	
200086	Контур леса 1-8	61°48'47"N	051°31'20"E	104,3	108,1	Нет	
200087	Контур леса 1-9	61°48'45"N	051°31'19"E	106,6	110,4	Нет	
200088	Контур леса 1-10	61°48'43"N	051°31'18"E	108,1	111,9	Нет	
200089	Забор 2-1	61°48'41"N	051°31'18"E	89,3	93,1	Нет	
200090	Контур леса 1-11	61°48'41"N	051°31'15"E	106,7	110,5	Нет	
200091	Контур леса 1-12	61°48'40"N	051°31'17"E	104,2	108,0	Нет	
200092	Полоса деревьев 1-1	61°48'41"N	051°31'21"E	98,4	102,2	Нет	
200093	Забор 2-2	61°48'41"N	051°31'25"E	90,0	93,8	Нет	
200094	Полоса деревьев 1-2	61°48'41"N	051°31'25"E	98,3	102,1	Нет	
200095	Забор 2-4	61°48'40"N	051°31'29"E	90,1	93,9	Нет	
200096	Полоса деревьев 2-1	61°48'40"N	051°31'29"E	96,6	100,4	Нет	
200097	Полоса деревьев 2-2	61°48'41"N	051°31'33"E	97,1	100,9	Нет	
200098	Контур леса 2-2	61°48'41"N	051°31'35"E	105,5	109,3	Нет	
200099	Здание 7-1	61°48'41"N	051°31'36"E	91,3	95,1	Нет	
200100	Здание 7-2	61°48'42"N	051°31'36"E	91,2	95,0	Нет	
200101	Контур леса 2-3	61°48'41"N	051°31'38"E	105,0	108,8	Нет	





200102	Контур леса 2-6	61°48'46"N	051°31'43"E	106,9	110,6	Нет	(1)
200103	Здание 6-1	61°48'46"N	051°31'39"E	91,4	95,2	Нет	
200104	Здание 6-2	61°48'46"N	051°31'39"E	91,4	95,2	Нет	
200105	Контур леса 2-5	61°48'43"N	051°31'41"E	105,4	109,2	Нет	
200106	Контур леса 2-4	61°48'42"N	051°31'39"E	106,0	109,8	Нет	
200107	Открытый склад 1-1	61°48'47"N	051°31'37"E	91,6	95,4	Нет	
200108	Открытый склад 1-2	61°48'46"N	051°31'37"E	91,6	95,4	Нет	
200109	Здание 1-1	61°48'47"N	051°31'38"E	93,6	97,4	Нет	
200110	Здание 1-2	61°48'48"N	051°31'38"E	93,6	97,4	Нет	
200111	Здание 2-1	61°48'48"N	051°31'38"E	91,4	95,2	Нет	
200112	Здание 2-2	61°48'48"N	051°31'38"E	91,5	95,3	Нет	
200113	Антенна (здание 2)	61°48'48"N	051°31'38"E	94,8	98,6	Нет	
200114	Ветроуказатель	61°48'50"N	051°31'37"E	95,3	99,1	Нет	
200115	Забор 1-17	61°48'49"N	051°31'38"E	90,4	94,2	Нет	
200116	Здание 4-2	61°48'47"N	051°31'40"E	92,7	96,4	Нет	
200117	Здание 5-1	61°48'46"N	051°31'40"E	91,5	95,3	Нет	
200118	Здание 5-2	61°48'47"N	051°31'40"E	91,5	95,3	Нет	
200119	Здание 4-1	61°48'47"N	051°31'40"E	92,7	96,4	Нет	
200120	Контур леса 2-1	61°48'39"N	051°31'30"E	107,0	110,8	Нет	
200121	Контур леса 3-1	61°48'32"N	051°31'27"E	108,4	112,2	Нет	
200122	Контур леса 3-2	61°48'33"N	051°31'16"E	108,3	112,1	Нет	
200123	Фонарь 16	61°48'47"N	051°31'39"E	97,1	100,9	Нет	
200124	Фонарь 17	61°48'47"N	051°31'39"E	97,1	100,9	Нет	
200125	Фонарь 18	61°48'48"N	051°31'40"E	97,3	101,1	Нет	
200126	Фонарь 19	61°48'48"N	051°31'40"E	97,3	101,1	Нет	
200127	Фонарь 20	61°48'49"N	051°31'38"E	97,5	101,3	Нет	
200128	Фонарь 21	61°48'48"N	051°31'40"E	97,2	101,0	Нет	
200129	Фонарь 22	61°48'48"N	051°31'42"E	96,7	100,5	Нет	
200130	Фонарь 23	61°48'47"N	051°31'41"E	97,1	100,9	Нет	
200131	Фонарь 24	61°48'47"N	051°31'42"E	96,7	100,5	Нет	
200132	Фонарь 25	61°48'47"N	051°31'43"E	97,0	100,8	Нет	
200133	Фонарь 26	61°48'48"N	051°31'43"E	96,7	100,5	Нет	
200134	Фонарь 27	61°48'48"N	051°31'44"E	96,5	100,3	Нет	
200135	Фонарь 28	61°48'49"N	051°31'44"E	96,3	100,1	Нет	
200136	Фонарь 29	61°48'50"N	051°31'45"E	96,5	100,3	Нет	
200137	Фонарь 30	61°48'51"N	051°31'45"E	96,6	100,4	Нет	
200138	Фонарь 31	61°48'52"N	051°31'43"E	96,7	100,4	Нет	
200139	Фонарь 32	61°48'52"N	051°31'42"E	96,7	100,5	Нет	
200140	Фонарь 33	61°48'52"N	051°31'40"E	97,5	101,3	Нет	
200141	Фонарь 34	61°48'53"N	051°31'40"E	97,2	101,0	Нет	
200142	Фонарь 35	61°48'54"N	051°31'41"E	97,2	101,0	Нет	
200143	Полоса деревьев 3-1	61°48'52"N	051°31'40"E	98,9	102,7	Нет	
200144	Полоса деревьев 3-2	61°48'53"N	051°31'40"E	99,5	103,3	Нет	
200145	Контур леса 2-10	61°48'54"N	051°31'41"E	105,1	108,9	Нет	
200146	Контур леса 2-9	61°48'54"N	051°31'47"E	108,2	112,0	Нет	
200147	Контур леса 2-8	61°48'50"N	051°31'45"E	106,9	110,7	Нет	
200148	Контур леса 2-7	61°48'46"N	051°31'43"E	106,5	110,3	Нет	
200149	ЛЭП 2-1	61°48'47"N	051°31'42"E	97,0	100,8	Нет	
200150	ЛЭП 2-2	61°48'48"N	051°31'43"E	99,1	102,9	Нет	
200151	Здание 3-1	61°48'48"N	051°31'40"E	91,0	94,8	Нет	
200152	Здание 8-1	61°48'47"N	051°31'41"E	90,7	94,5	Нет	
200153	Здание 3-2	61°48'48"N	051°31'40"E	91,1	94,9	Нет	
200154	Здание 8-2	61°48'47"N	051°31'41"E	90,8	94,6	Нет	
200155	Здание 9-1	61°48'47"N	051°31'41"E	90,8	94,6	Нет	
200156	Здание 9-2	61°48'47"N	051°31'41"E	90,8	94,6	Нет	
200157	Мет. вагон 2-1	61°48'52"N	051°31'40"E	90,9	94,7	Нет	
200158	Мет. вагон 2-2	61°48'52"N	051°31'40"E	91,0	94,8	Нет	
200159	Дом(дер.) 1-1	61°49'00"N	051°31'45"E	94,8	98,5	Нет	
200160	Дом(дер.) 1-2	61°48'59"N	051°31'45"E	94,8	98,5	Нет	
200161	Дом(дер.) 1-3	61°48'59"N	051°31'46"E	94,8	98,5	Нет	
200162	Фонарь 36	61°48'59"N	051°31'46"E	97,0	100,8	Нет	





200163	Фонарь 37	61°48'58"N	051°31'46"E	97,0	100,8	Нет	(1)
200164	Фонарь 38	61°48'57"N	051°31'45"E	97,4	101,2	Нет	
200165	Фонарь 39	61°48'56"N	051°31'45"E	97,0	100,8	Нет	
200166	Фонарь 40	61°48'55"N	051°31'44"E	97,4	101,2	Нет	
200167	Фонарь 41	61°48'55"N	051°31'42"E	97,3	101,1	Нет	
200168	Дерево 1	61°48'57"N	051°31'44"E	103,7	107,4	Нет	
200169	Контур леса 2-11	61°48'55"N	051°31'42"E	102,7	106,5	Нет	
200170	Контур леса 2-12	61°48'56"N	051°31'45"E	105,1	108,9	Нет	
200171	Контур леса 2-13	61°48'58"N	051°31'47"E	103,9	107,7	Нет	
200172	Дерево 2	61°48'59"N	051°31'44"E	99,6	103,4	Нет	
200173	Дорожный знак	61°48'59"N	051°31'43"E	91,6	95,4	Нет	
200174	Фонарь 42	61°49'01"N	051°31'47"E	97,4	101,2	Нет	
200175	Контур леса 2-14	61°49'02"N	051°31'47"E	104,6	108,4	Нет	
200176	Контур леса 2-15	61°49'03"N	051°31'50"E	104,9	108,6	Нет	
200177	Контур леса 2-16	61°49'04"N	051°31'53"E	106,5	110,3	Нет	
200178	Контур леса 2-17	61°49'05"N	051°31'54"E	107,3	111,1	Нет	
200179	Контур леса 2-18	61°49'07"N	051°32'03"E	108,6	112,3	Нет	
200180	Контур леса 2-19	61°49'08"N	051°31'56"E	110,1	113,9	Нет	
200181	Дерево 3	61°49'23"N	051°31'55"E	102,6	106,3	Нет	
200182	Контур леса 4-2	61°49'30"N	051°31'59"E	107,2	110,9	Нет	
200183	Контур леса 4-1	61°49'31"N	051°32'04"E	106,5	110,2	Нет	
200184	Контур леса 4-3	61°49'26"N	051°31'45"E	104,8	108,6	Нет	
200185	Дерево 4	61°49'24"N	051°31'52"E	101,5	105,2	Нет	
200186	Дерево 5	61°49'24"N	051°31'53"E	100,7	104,4	Нет	
200187	Полоса деревьев 4-1	61°49'24"N	051°32'03"E	103,0	106,7	Нет	
200188	Полоса деревьев 4-2	61°49'27"N	051°32'06"E	104,5	108,3	Нет	

200001<sup>1)</sup>, где

2 - район в радиусе 5 км от КТПП

00001 - номер препятствия





## 8. МИНИМУМЫ ПОСАДОЧНОЙ ПЛОЩАДКИ Корткерос

№ п.п.	Наименование элемента аэронавигационных данных (АНД)	Значение элемента АНД	Доказательная документация
<p>Полеты на посадочную площадку Корткерос осуществляются по ПВП и минимумы посадочной площадки Корткерос для полетов ВС гражданской авиации по ПВП днем и ночью определяются Правилами визуальных полетов в соответствии со статьями 3.33, 3.33.1, 3.33.2, 3.112 ФАП «Подготовка и выполнение полетов в гражданской авиации Российской Федерации; для ВС государственной авиации статьями 228-234 ФАП «Федеральные авиационные правила производства полетов государственной авиации»;</p>			
1	2	3	4
8.1	Минимумы посадочной площадки для взлета		
8.1.1	Тип ВС	-	-
8.1.1.1	Ннго	-	-
8.1.1.2	Видимость с огнями ВПП день	-	-
8.1.1.3	Видимость с огнями ВПП ночь	-	-
8.1.1.4	Видимость без огней ВПП день	-	-
8.1.1.5	Видимость без огней ВПП ночь	-	-
8.2	Минимумы посадочной площадки для посадки	-	-
8.2.1	Тип ВС	-	-
8.2.1.1	РМС (ИЛС) Авт	-	-
8.2.1.2	РМС (ИЛС) Дир	-	-
8.2.1.3	РМС (ИЛС) ПСП	-	-
8.2.1.4	РСП/ОСП	-	-
8.2.1.5	РСП	-	-
8.2.1.6	ОСП	-	-
8.2.1.7	ОПРС	-	-
8.2.1.8	ОПРС обратного старта	-	-
8.2.1.9	ВЗП	-	-



**9. ФИЗИЧЕСКИЕ ХАРАКТЕРИСТИКИ ВПП  
ПОСАДОЧНОЙ ПЛОЩАДКИ Корткерос**

№ п.п.	Наименования аэронавигационных данных (АНД)	Значение элемента АНД	Доказательная документация
1	2	3	4
<b>9.1</b>	<b>Обозначение ВПП</b>	<b>ГВПП 18</b>	
9.1.1	Класс ВПП	4 (E)	
9.1.2	Длина ВПП (м)	690	
9.1.3	Ширина ВПП (м)	61	
9.1.4	Прочность искусственного покрытия ВПП (PCN)	Максимальная приведенная нагрузка на условную одноколесную опору – 13 т	
9.1.5	Координаты порога ВПП (широта, долгота в градусах, минутах, секундах)	61°49'07" N 051°31'42" E	
9.1.6	Абсолютная высота порога ВПП (м)	88.8	
9.1.7	Истинный азимут (пеленг) ВПП (в градусах)	195°	
9.1.8	Магнитный азимут (пеленг) ВПП (в градусах)	178°	
9.1.9	Длина КПП (м)	50	
<b>9.2</b>	<b>Обозначение ВПП</b>	<b>ГВПП 36</b>	
9.2.1	Класс ВПП	4 (E)	
9.2.2	Длина ВПП (м)	690	
9.2.3	Ширина ВПП (м)	61	
9.2.4	Прочность искусственного покрытия ВПП (PCN)	Максимальная приведенная нагрузка на условную одноколесную опору – 13 т	
9.2.5	Координаты порога ВПП (широта, долгота в градусах, минутах, секундах)	61°48'45" N 051°31'29" E	
9.2.6	Абсолютная высота порога ВПП (м)	87.9	
9.2.7	Истинный азимут (пеленг) ВПП (в градусах)	015°	
9.2.8	Магнитный азимут (пеленг) ВПП (в градусах)	358°	
9.2.9	Длина КПП (м)	50	





# **10. ОГНИ ПРИБЛИЖЕНИЯ И ОГНИ ПОСАДОЧНОЙ ПЛОЩАДКИ** **Корткерос**

№ п.п.	Наименования аэронавигационных данных (АНД)	Значение элемента АНД	Доказате льная документ ация
1	2	3	4
10.1	<b>Обозначение ВПП</b>	-	-
10.1.1	Тип системы огней приближения	-	-
10.1.2	Протяженность системы огней приближения	-	-
10.1.3	Сила света системы огней приближения	-	-
10.1.4	Огни порога ВПП (входные)	-	-
10.1.5	Огни фланговых горизонтов зоны приземления	-	-
10.1.6	Система визуальной индикации глissады	-	-
10.1.7	Наклон глissады	-	-
10.1.8	Местоположение системы визуальной индикации глissады	-	-
10.1.9	Протяженность огней зоны приземления ВПП	-	-
10.1.10	Протяженность огней осевой линии ВПП	-	-
10.1.11	Сила света огней осевой линии ВПП	-	-
10.1.12	Интервалы установки огней осевой линии ВПП	-	-
10.1.13	Цвет огней осевой линии ВПП	-	-
10.1.14	Протяженность посадочных (боковых) огней ВПП.	-	-
10.1.15	Интервалы установки посадочных (боковых) огней ВПП.	-	-
10.1.16	Сила света посадочных (боковых) огней ВПП.	-	-
10.1.17	Цвет посадочных (боковых) огней ВПП.	-	-
10.1.18	Цвет ограничительных огней ВПП	-	-
10.1.19	Огни фланговых горизонтов зоны торможения	-	-





# 11. ОРГАНИЗАЦИЯ ВЫПОЛНЕНИЯ ПОЛЕТОВ НА ПОСАДОЧНОЙ ПЛОЩАДКЕ ГС Корткерос

№ п.п.	Наименования аэронавигационных данных (АНД)	Значение элемента АНД	Доказательная документация
1	2	3	4
11.1.	Границы района посадочной площадки	Своего района у посадочной площадки нет. Площадка находится в районе ответственности Сыктывкарского РЦ ЕС ОрВД	(3)
11.1.1	Координаты точек боковых границ	-	
11.1.2	Обозначение точки	-	
11.1.3	Координаты точки (широта, долгота в градусах, минутах, секундах)	-	
11.2	Нижняя граница (м)	-	
11.3	Верхняя граница (м)	-	
11.4	Класс воздушного пространства в районе посадочной площадки	«G» от земной поверхности до FL050, от FL050 «C» до FL140 (диспетчерский район аэродрома «Сыктывкар», «C» от FL140 до FL265, выше «A»	
11.5	Наименование маршрута (при наличии)	-	(11)
11.5.1	Последовательность точек пути маршрута	-	
11.6	Высота перехода (м) (абсолютное значение)	389	(11)
11.7	Высота перехода (м) (относительное значение)	(300)	(11)
11.8	Дополнительная информация, необходимая для организации выполнения полетов на посадочной площадке.	-	



## 12. ЗАПРЕТНЫЕ ЗОНЫ, ЗОНЫ ОГРАНИЧЕНИЯ ПОЛЕТОВ, ПОСТОЯННЫЕ ОПАСНЫЕ ЗОНЫ, СПЕЦИАЛЬНЫЕ ЗОНЫ

№ п.п.	Наименования аэронавигационны х данных (АНД)	Значение элемента АНД	Доказате льная документ ация
1	2	3	4
12.1	Наименование зоны	<b>Площадка десантирования №1</b>	
12.1.1	Обозначение зоны	-	
12.1.2	Координаты боковых границ или центра зоны (широта, долгота в градусах, минутах и секундах)	Географические координаты центра площадки 61° 49' 08"с.ш. 051° 31' 41"в.д. Ограничена в горизонтальной плоскости окружностью R = 800 м.	
12.1.3	Верхняя граница	0 м	
12.1.4	Нижняя граница	2500 м	
12.1.5	Время действия	-	
12.1.6	Примечание	-	
12.2	Наименование зоны	<b>Площадка десантирования №2</b>	
12.2.1	Обозначение зоны	-	
12.2.2	Координаты боковых границ или центра зоны (широта, долгота в градусах, минутах и секундах)	Географические координаты центра площадки 61° 51' 30"с.ш. 051° 37' 50"в.д. Площадка десантирования ограничена в горизонтальной плоскости окружностью R = 800 м.	
12.2.3	Верхняя граница	0 м	
12.2.4	Нижняя граница	2500 м	
12.2.5	Время действия	-	
12.2.6	Примечание	-	
12.3	Наименование зоны	<b>Пилотажная зона</b>	
12.3.1	Обозначение зоны	-	
12.3.2	Координаты боковых границ или центра зоны (широта, долгота в градусах, минутах и секундах)	Географические координаты центра площадки 61° 47' 25"с.ш. 051° 42' 27"в.д. Ограничена в горизонтальной плоскости окружностью R = 1500 м.	
12.3.3	Верхняя граница	600 м	
12.3.4	Нижняя граница	1000 м	
12.3.5	Время действия	-	
12.3.6	Примечание	-	





**13. ДАННЫЕ СРЕДСТВ СВЯЗИ  
ПОСАДОЧНОЙ ПЛОЩАДКИ «Корткерос»**

№ п.п.	Наименования аэронавигационных данных (АНД)	Значение элемента АНД	Доказательная документация
1	2	3	4
13.1	Обозначение службы	РП Корткерос	(3)
13.1.1	Позывной	Запрудный	
13.1.2	Частота Mhz	135,0	
13.1.3	Часы работы (UTC) <sup>1)</sup>	Во время работы посадочной площадки Корткерос	
13.1.4	Примечание	-	
13.2	Обозначение службы	МДП Сыктывкар	(3)
13.2.1	Позывной	Сивкар-район	
13.2.2	Частота Mhz	122,3	
13.2.3	Часы работы (UTC) <sup>1)</sup>	По регламенту работы МДП «Сыктывкар»	
13.2.4	Примечание	-	
13.3	Обозначение службы	Орган ОВД Сыктывкарского РЦ ЕС ОрВД	(3)
13.3.1	Позывной	Сивкар-контроль	
13.3.2	Частота Mhz	133,3	
13.3.3	Часы работы (UTC) <sup>1)</sup>	Вне регламента работы МДП «Сыктывкар»	
13.3.4	Примечание	-	
13.4	Обозначение службы	Орган ОВД Аэродрома Сыктывкар	(3)
13.4.1	Позывной	Сивкар-круг	
13.4.2	Частота Mhz	124,6	
13.4.3	Часы работы (UTC) <sup>1)</sup>	По регламенту работы аэродрома	
13.4.4	Примечание	-	

<sup>1)</sup> UTC – всемирное координированное время.





# **14. РАДИОНАВИГАЦИОННЫЕ СРЕДСТВА И СРЕДСТВА ПОСАДКИ ПОСАДОЧНОЙ ПЛОЩАДКИ Корткерос**

№ п.п.	Наименования аэронавигационных данных (АНД)	Значение элемента АНД	Доказательная документация
1	2	3	4
Радионавигационных средств и средств посадки на посадочной площадке нет.			
14.1	Тип и категория средства	-	-
14.1.1	Магнитное склонение антенны	-	
14.1.2	Позывной	-	
14.1.3	Частота	-	
14.1.4	Магнитное склонение станции	-	
14.1.5	Координаты места установки антенны (широта, долгота в градусах, минутах, секундах и сотых долях секунды)	-	
14.1.6	Часы работы (UTC)	-	
14.1.7	Примечание	-	



## 15. ПЕРЕЧЕНЬ КАРТ (СХЕМ) ПОСАДОЧНОЙ ПЛОЩАДКИ

1. Карта посадочной площадки (кроки).
2. Карта наземного движения (огни и знаки руления).
3. Карты препятствий в R=5 км от контрольной точки посадочной площадки.
4. Карта маршрутов вылета по ПВП.
5. Карта маршрутов прибытия по ПВП.
6. Карта захода на посадку по приборам.
7. Карта захода на посадку по ПВП.
8. Схема концентрации и перелета птиц в окрестностях посадочной площадки.
9. Схема расположения радиотехнического и метеорологического оборудования на посадочной площадке.
10. Схема продольного профиля оси ВПП посадочной площадки.
11. Схема выполнения маневра для внеочередного захода на посадку или ухода на запасной аэродром.
12. Карта маршрута полета на разведку погоды.
13. Карта маршрутов полета в пилотажные зоны и зоны десантирования.



## 16. ПЕРЕЧЕНЬ ДОКАЗАТЕЛЬНОЙ ДОКУМЕНТАЦИИ

1. Технический отчет о выполнении геодезических работ по съемке высотных препятствий от 30.01.2012г.

3. Приказ Минтранса России №253 от 22.09.2011 года «Об утверждении границ зон и районов ЕС ОрВД РФ, границ районов аэродромов, аэроузлов, вертодромов, границ классов воздушного пространства».

4. Приказ Минтранса России №238 от 06.09.2011 года «Об установлении постоянных опасных зон».

5. Приказ Минтранса России №237 от 06.09.2011 года «Об установлении запретных зон».

6. Приказ Минтранса России №252 от 22.09.2011 года «Об установлении зон ограничения полетов».

7. Приказ Минтранса России №273 от 24.10.2011 года «Об утверждении маршрутов обслуживания воздушного движения».

8. Карта UL.6 изд. ЗАО «Транзас», масштаб 1:50000, 2011 года выпуска.

9. Таблица соответствия прочности и состояние поверхности элементов посадочной площадки «Корткерос».





## **2. ПРИЛОЖЕНИЯ**

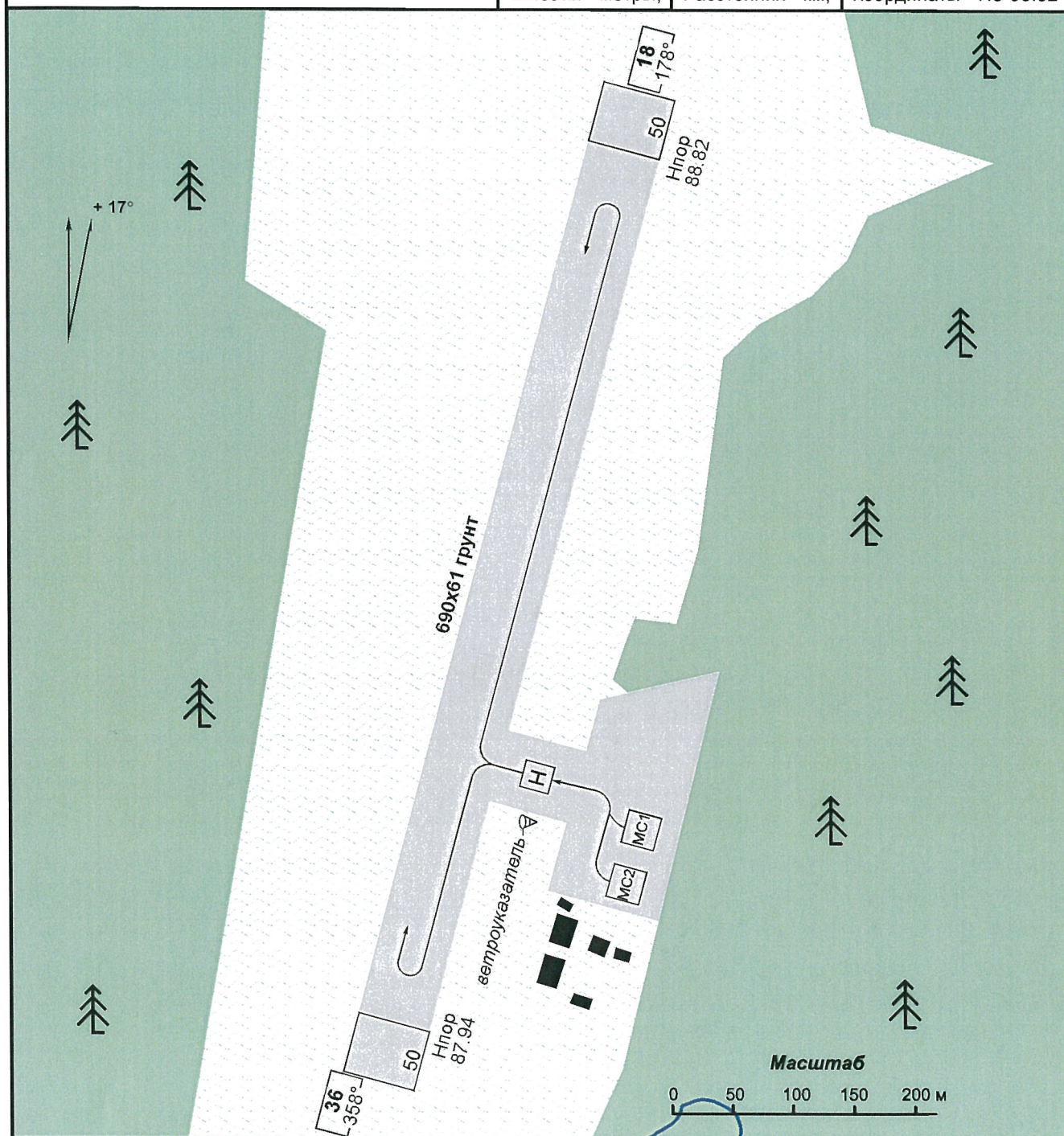


# Карта посадочной площадки (КРОКИ)

КТПП  
с61°48'56"  
в051°31'36"  
Запрудный - 135,000

КОРТКЕРОС, РОССИЯ  
КОРТКЕРОС  
Нпп 88,8м

Высоты - метры; Расстояния - км; Координаты - ПЗ-90.02



	ПОКРЫТИЕ	ГРУЗОНАПРЯЖЕННОСТЬ
РД1	ГРУНТ	
МС1,2	ГРУНТ	
ВП	ГРУНТ	

СВЕТООБОРУДОВАНИЕ	ВП	ИПУ	КОординаты ПОРОГА ВПП	ГРУЗОНАПРЯЖЕННОСТЬ	РАСПОЛАГАЕМЫЕ ДИСТАНЦИИ		
-	18	195°22'27"	с61°49'06.71" в051°31'41.92"	13.0 т	ВП 18		ВП 36
					690	РДР	690
					690	РДВ	690
					740	РДПВ	740
-	36	015°22'27"	с61°48'45.21" в051°31'29.42"		690	РПД	690



# КАРТА НАЗЕМНОГО ДВИЖЕНИЯ (ОГНИ И ЗНАКИ РУЛЕНИЯ)

## КОРТКЕРОС, РОССИЯ КОРТКЕРОС

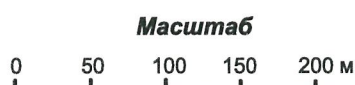
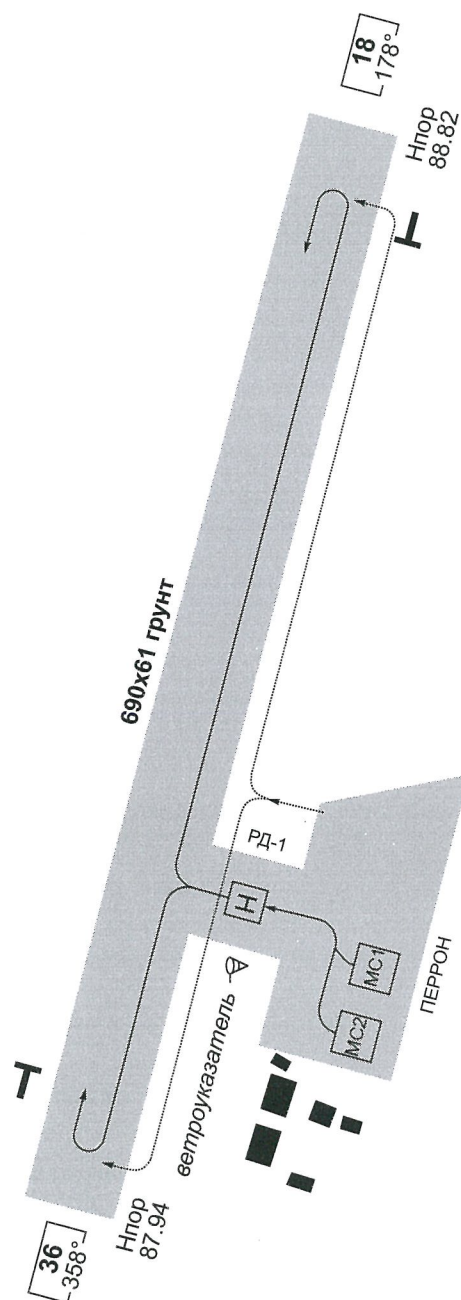
Запрудный - 135,0

Нпп 88,8м

Высоты - метры;

Расстояния - км;

Координаты - ПЗ-90.02



← Движение ВС  
← Движение автотранспорта









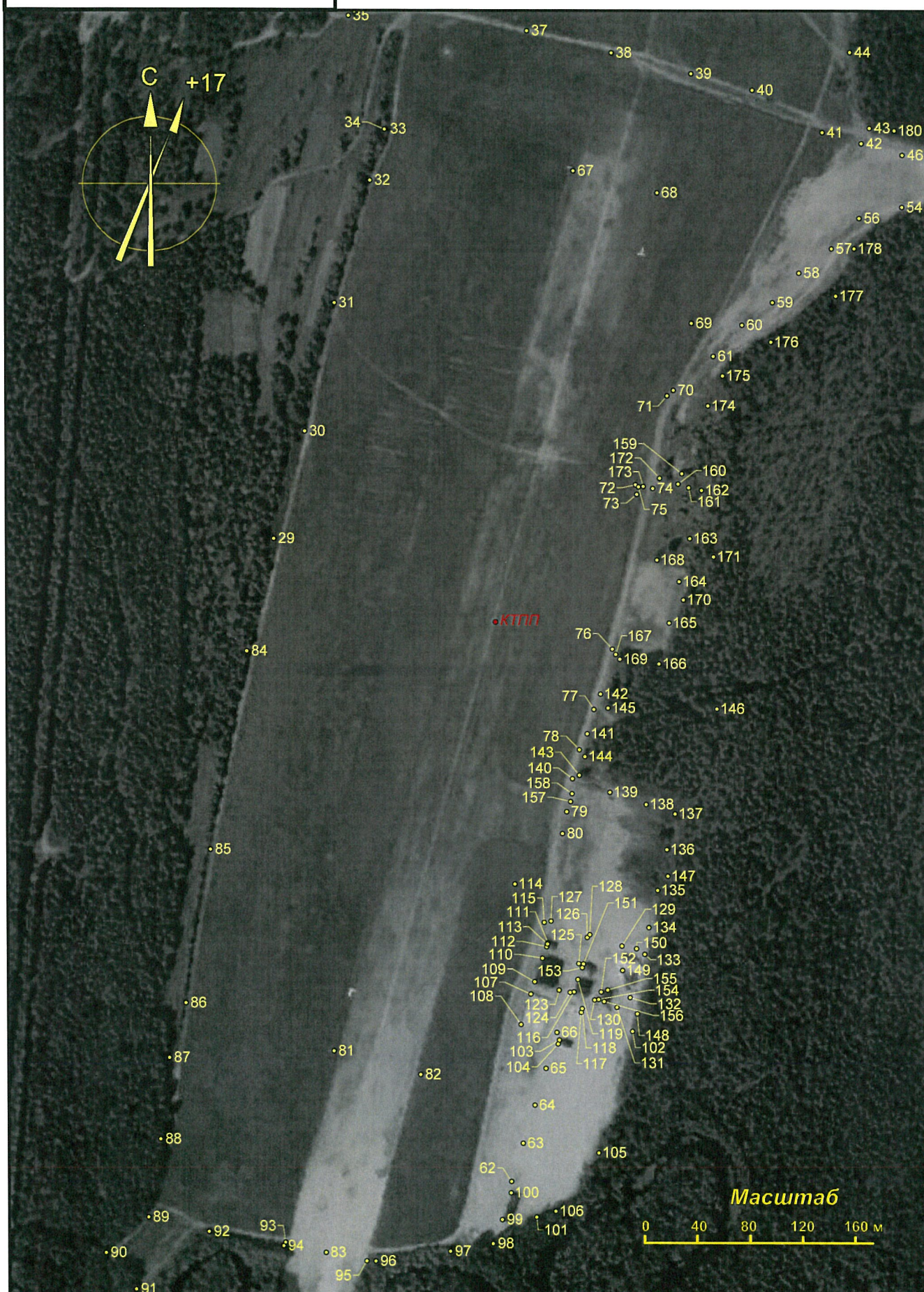






Карта препятствий  
в радиусе 5 км от контрольной  
точки посадочной площадки

КОРТКЕРОС, РОССИЯ  
КОРТКЕРОС

















# Карта маршрутов прилета по ПВП

## КОРТКЕРОС, РОССИЯ КОРТКЕРОС

Запрудный - 135,000

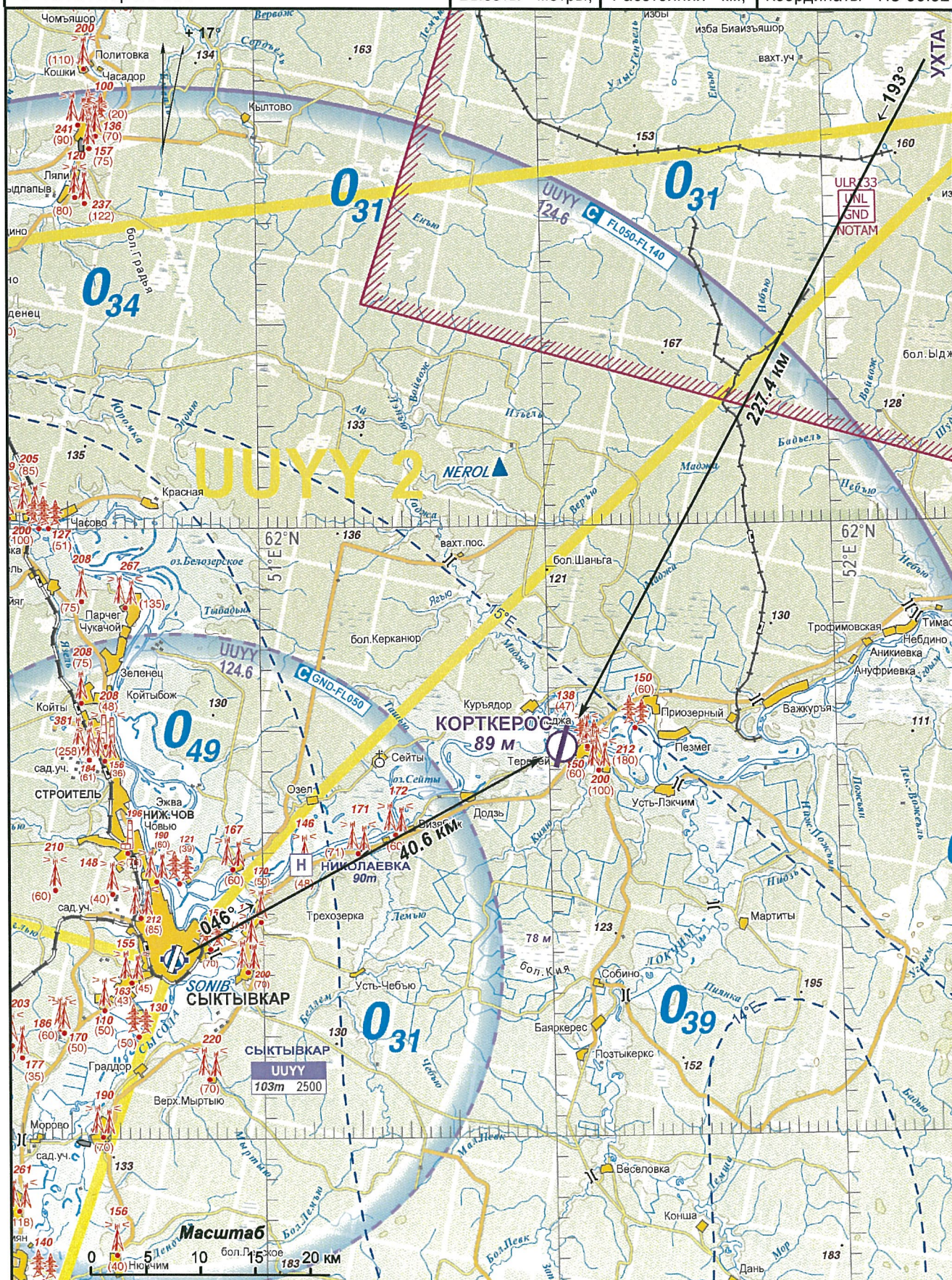
Нпп 88,8м

Эшелон перех: 900

Высоты - метры;

Расстояния - км;

Координаты - ПЗ-90.02







Карта  
захода на посадку по приборам

КОРТКЕРОС, РОССИЯ  
КОРТКЕРОС

Нпп 88,8м

Высоты - метры;

Расстояния - км;

Координаты - ПЗ-90.02



Схемы  
захода на посадку по приборам не разрабатывались







Карта захода на  
посадку по ПВП

# КОРТКЕРОС, РОССИЯ КОРТКЕРОС

Запрудный - 135,000

Нпп 88,8м

Высота перех: (300)

Высоты - метры;

Расстояния - км;

Координаты - ПЗ-90.02







Схема  
концентрации и перелета птиц  
в окрестностях посадочной площадки

КОРТКЕРОС, РОССИЯ  
КОРТКЕРОС

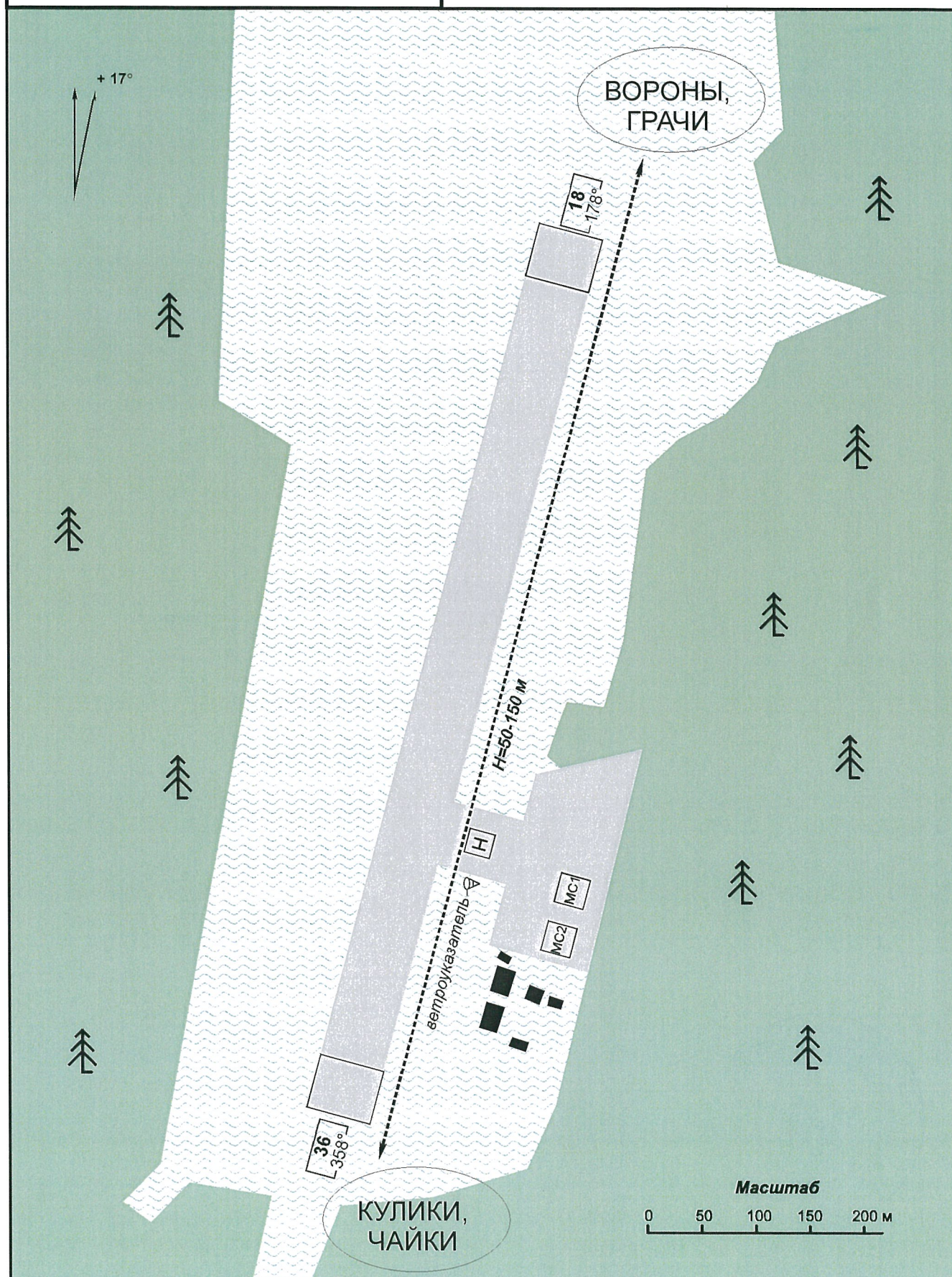






Схема  
размещения радиотехнического  
и метеорологического оборудования

КОРТКЕРОС, РОССИЯ  
КОРТКЕРОС

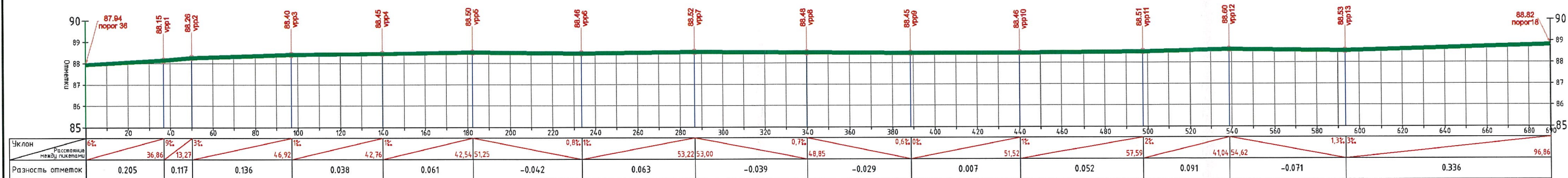


На посадочной площадке  
радиотехническое и метеорологическое оборудование  
не установлено



Схема  
продольного профиля оси ВПП  
посадочной площадки

КОРТКЕРОС, РОССИЯ  
КОРТКЕРОС





**Схема  
выполнения маневра для  
внеочередного захода на посадку  
или ухода на запасной аэродром**

**КОРТКЕРОС, РОССИЯ  
КОРТКЕРОС**

Высоты - метры; Расстояния - км; Координаты - ПЗ-90.02



**Схема не разработана  
ввиду отсутствия зон ожидания в районе  
посадочной площадки**







# Карта маршрута полета на разведку погоды

## КОРТКЕРОС, РОССИЯ КОРТКЕРОС

Запрудный - 135,000

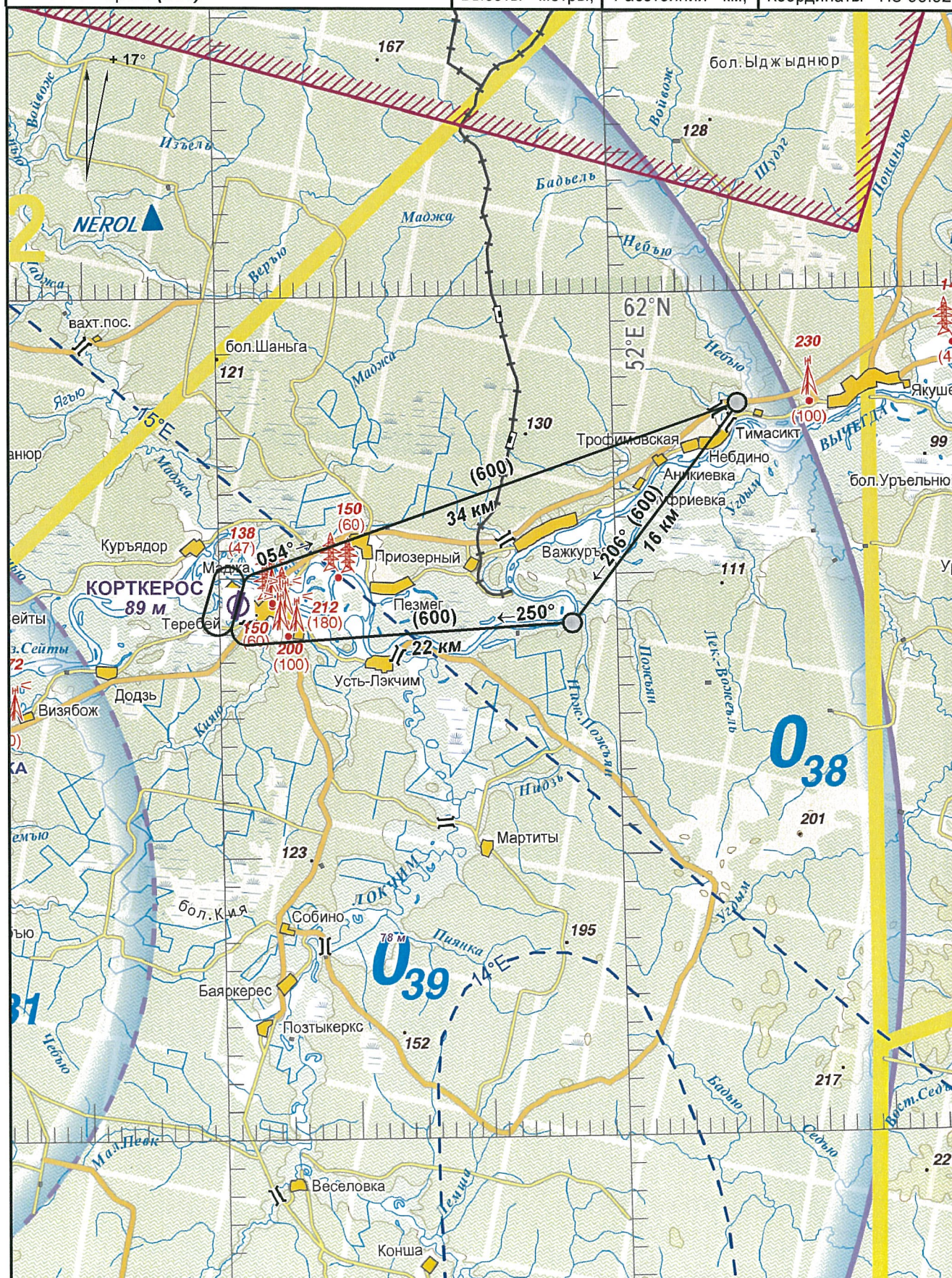
Нпп 88,8м

Высота перелета: (300)

Высоты - метры;

Расстояния - км;

Координаты - ПЗ-90.02









**Карта маршрутов полета  
в пилотажные зоны  
и зоны десантирования**

**КОРТКЕРОС, РОССИЯ  
КОРТКЕРОС**

Запрудный - 135,000

Нпп 88,8м

Высота перелета: (300)

Высоты - метры;

Расстояния - км;

Координаты - ПЗ-90.02

